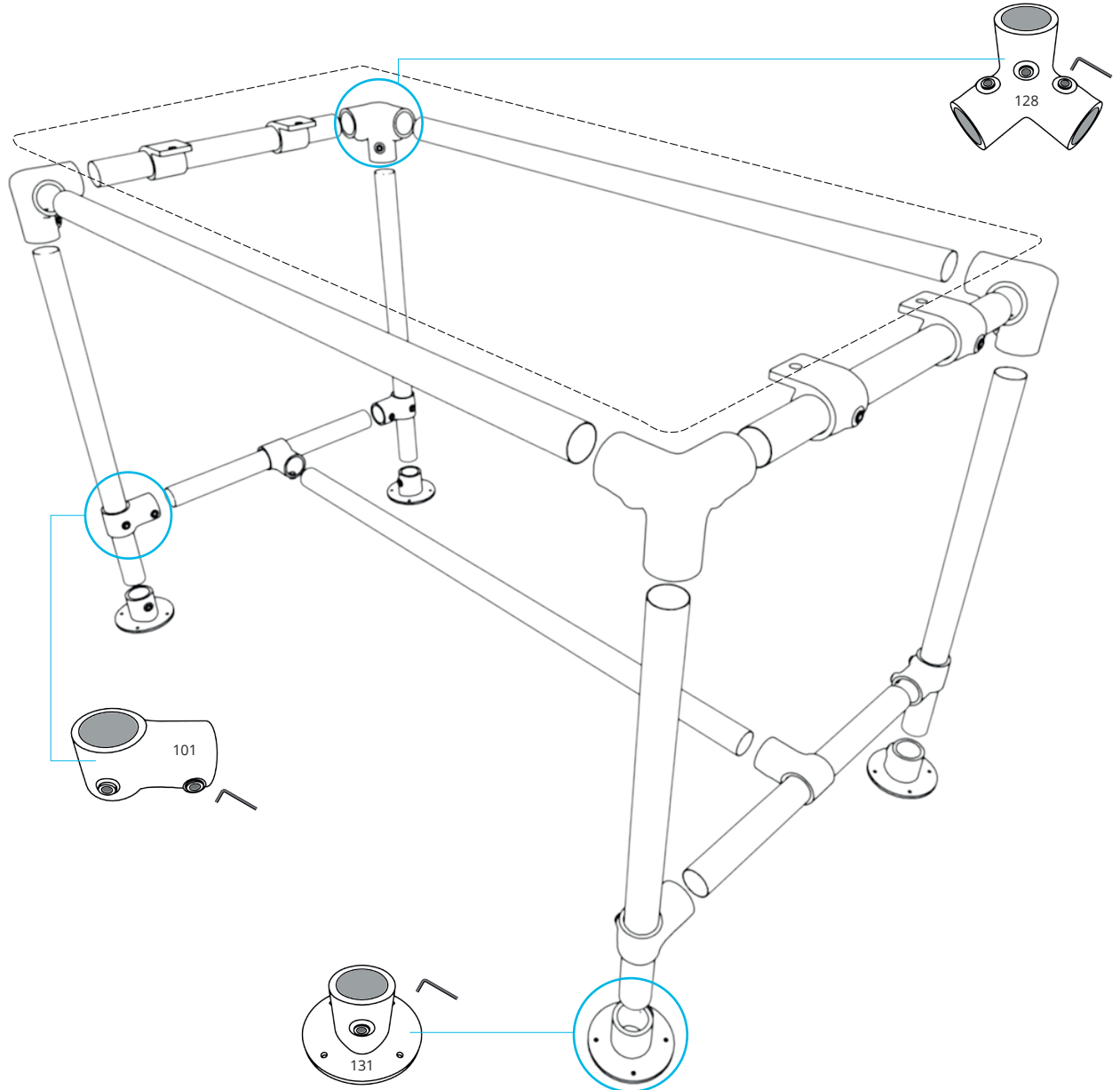


€ 227,00 - 254,00€

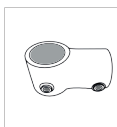
∅ 34mm / 42mm / 48mm

Table simple avec quatre pieds à fabriquer soi-même :

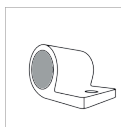
- Possibilité de personnaliser les raccords et les tubes grâce au thermolaquage.
- Plaque en bois selon votre choix.



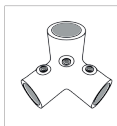
RACCORDS



101
» Raccord tube.
x6



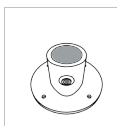
199
» Raccord tube.
x4



128
» Raccord tube.
x4



Clé allen
» Outils.
x1



131
» Raccord tube.
x4

TUBES

Longueur	Qté
1850 mm	x3
700 mm	x4
650 mm	x4

ASTUCES

Vous pouvez choisir un diamètre de tube et de raccord selon votre besoin, nous conseillons :

- Renforcer le tube tous les 3000mm.
- Utiliser un diamètre au minimum de 34mm.

OPTIONS

Plaque de bois	
2000x850 mm	x1

En fonction des dimensions de votre création, nous vous conseillons d'utiliser des tubes de diamètre :

- 33.7mm
- 42.4 mm
- 48.3 mm

